

En el día de hoy, lunes 24 de septiembre de 2012, siendo las 10:00 a.m, encontrándose reunidos en las oficinas del Consejo Nacional Electoral, ubicadas en la Universidad Bolivariana de Venezuela, en el Distrito Capital, previa convocatoria, con el propósito de realizar la evaluación de las electoras y electores que no tienen registro de huellas en la base de datos oficial para la Elección Presidencial a efectuarse el 7 de octubre de 2012. Con la presencia en este acto de los funcionarios del Consejo Nacional Electoral: Juan Carlos Zambrano, Cecilia Cárdenas, por la Dirección General de Tecnología de la Información; José Moncayo, por la Oficina Nacional de Participación Política; por los representantes de las organizaciones con fines políticos: En representación del **candidato Hugo Chávez Frias**: Partido Socialista Unido de Venezuela (**PSUV**): José Villarroel y Richard Fernández; en representación del **candidato Henrique Capriles Radonski**: Mesa de la Unidad Democrática (**MUD**): Vicente Bello y Roberto Picón; en ejercicio de las atribuciones conferidas por el Consejo Nacional Electoral en el artículo 293 de la Constitución de la República Bolivariana de Venezuela, con la finalidad de fortalecer y aumentar la transparencia, seguridad, confiabilidad y las garantías constitucionales en los procesos de elecciones y con lo establecido en las leyes electores.

El Ingeniero Juan Carlos Zambrano indicó a los representantes de la Mesa de la Unidad Democrática que se cumplirían los puntos acordados en el acta suscrita por los representantes de la MUD de fecha jueves 20/09/2012 y que se canalizaría la solicitud que estos mismos representantes realizaron el día viernes 21/09/2012 ante la Dirección General de Tecnología de la Información.

Igualmente se estableció una reunión con el Director General de Tecnología de la Información Ing. Carlos Quintero donde el mismo les recomendó que sería positivo y provechoso para ellos participar en lo establecido en la reunión del día 20/09/2012, para poder avanzar en el despeje de las dudas planteadas por ellos. En este sentido los representantes de la Mesa de la Unidad Democrática (MUD) manifestaron su voluntad de participar.

Seguidamente el ingeniero Juan Carlos Zambrano comenzó con la reunión explicando a los distintos factores políticos la metodología de los puntos establecidos los cuales fueron escuchados punto por punto por los representantes de las organizaciones con fines políticos, quedando así aclarados de forma técnica y electoral.

Las evaluaciones correspondientes a este conjunto de electores fueron los siguientes:

- Distribución de electores sin huella por terminal de cedula de identidad.
- Distribución por estado, municipio, parroquia, centros de votación, con enmascaramiento del municipio, parroquia y centros de votación
- Distribución de electores por fecha de inscripción en el registro electoral.

- Distribución por coincidencia de apellido y sexo de electores y electoras sin huella.
- Cantidad de electores sin huella de los inscritos en la jornada del registro electoral julio 2011 a abril 2012.

Se anexa los resultados más indicativos de las evaluaciones realizadas.

En conclusión, se cumplió con la normativa que regula esta materia en satisfactorias condiciones con todo el personal asistente acto. No encontrándose objeción alguna, se levanta la presente acta, dejándose expresa constancia de la transparencia del acto. Indicándose que no hay ningún indicio de que los electores sin huellas de identidad afecten negativamente al evento electoral Elección Presidencial 7 de octubre de 2012. Se firma en señal de aceptación y conformidad.

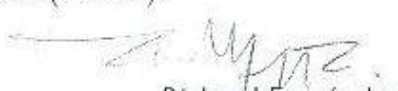
Por las organizaciones con fines políticos:

En representación del **candidato Hugo Chávez Frías:**

Partido Socialista Unido de Venezuela (**PSUV**):



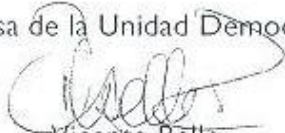
José Villarroel
V-7.106.810



Richard Fernández
V-12.441.530

En representación del candidato **Henrique Capriles Radonski:**

Mesa de la Unidad Democrática (**MUD**):



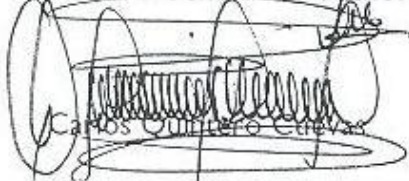
Vicente Bello
V-2.505.617



Roberto Picón
V-6.560.218

Por el Consejo Nacional Electoral (CNE)

Dirección General de Tecnología de la Información:



Carlos Quiñero Estrova
V-10.719.241



Juan Carlos Zambrano
V-13.973.620

Oficina Nacional de Participación Política



José Moncayo
V-4.856.700

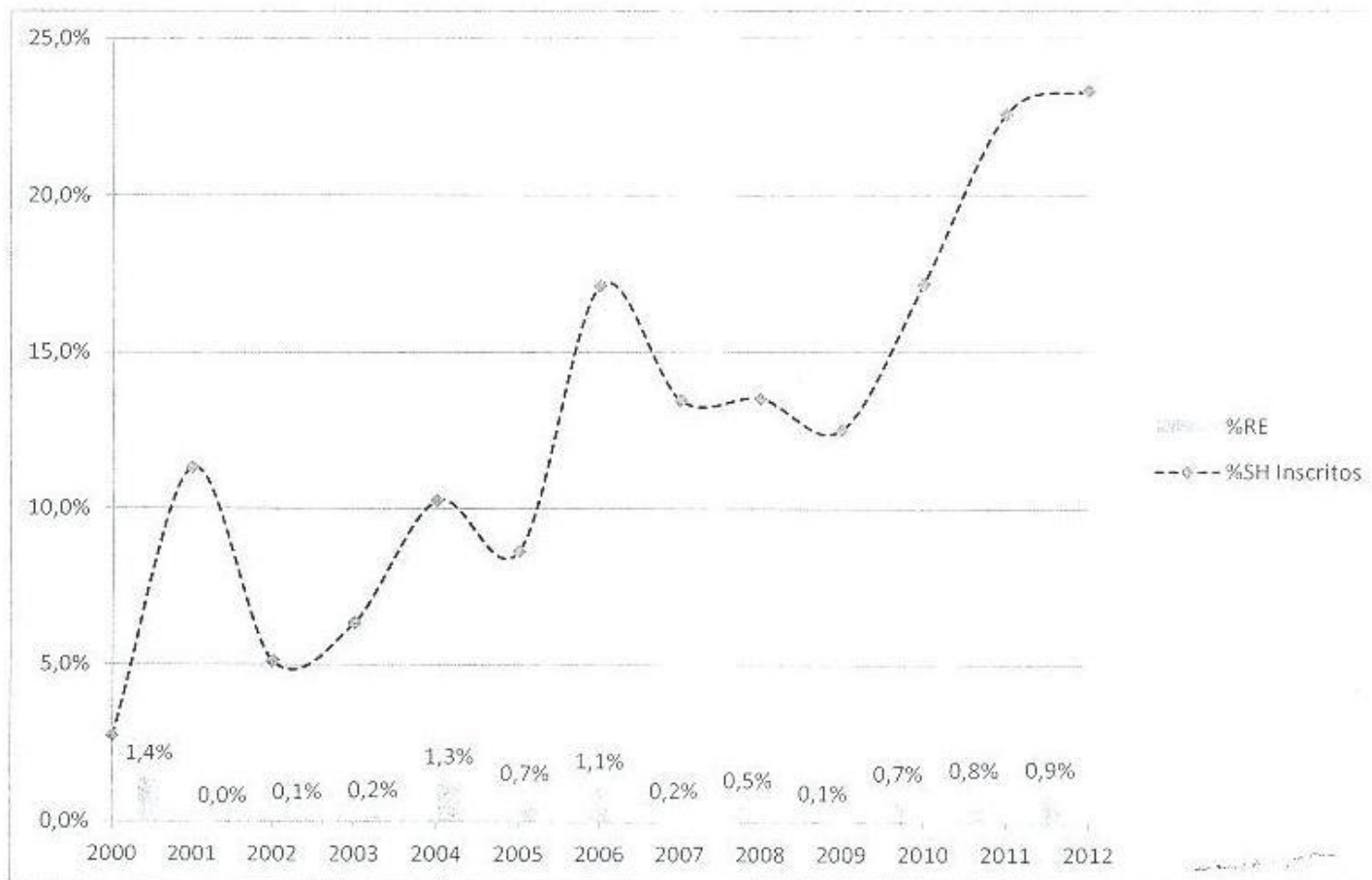


	% del RE según tamaño del centro y % de los electores sin huella				
Tamaño del Centro	<8%	8-12%	12-16%	>16%	Total general
>5000 electores	7,12%	1,63%	0,41%	0,19%	9,35%
1000-5000 electores	47,06%	19,11%	5,02%	2,49%	73,68%
Menos de 1000 electores	4,84%	6,33%	3,69%	2,10%	16,97%
Total general	59,02%	27,07%	9,12%	4,79%	100,00%

ESTADO	Electores por Estado según rango de concentración de electores sin huella				Total general
	<8%	8-12%	12-16%	>16%	
1	1.352.459	209.185	37.112	10.220	1.608.976
2	553.565	375.460	67.478	10.006	1.006.509
3	42.163	85.110	94.105	88.669	310.047
4	1.060.310	92.363	10.405	1.636	1.164.714
5	283.750	181.903	47.314	12.185	525.152
6	409.878	373.084	116.679	42.056	941.697
7	1.037.211	273.435	119.612	85.982	1.516.240
8	132.377	81.490	9.161		223.028
9	229.996	263.468	114.141	27.009	634.614
10	246.310	176.168	56.465	21.708	500.651
11	837.897	279.899	71.278	8.616	1.197.690
12	369.360	150.270	44.127	13.113	576.870
13	1.356.110	442.740	123.263	28.544	1.950.657
14	248.720	229.133	102.332	14.900	595.085
15	218.494	84.094	18.965	7.991	329.544
16	277.916	240.663	51.465	7.545	577.589
17	164.470	314.825	119.628	28.699	627.622
18	501.425	210.431	58.325	28.905	799.086
19	298.609	156.486	39.829	6.592	501.516
20	292.653	107.247	4.816	669	405.385
21	930.413	619.766	380.308	404.042	2.334.529
22	2.904	54.323	19.189	19.874	96.290
23	37.112	41.245	3.610	31.279	113.246
24	213.808	47.649	4.374	80	265.911
Total general	11.097.910	5.090.437	1.713.981	900.320	18.802.648



Año de Inscripción	Cuantos sin Huella	RE 2012	%	%RE sin huella
Hasta el 2000	256.655	9.367.515	2,7%	1,4%
2001	4.261	37.657	11,3%	0,0%
2002	25.306	494.190	5,1%	0,1%
2003	36.680	579.093	6,3%	0,2%
2004	236.383	2.302.414	10,3%	1,3%
2005	134.682	1.561.751	8,6%	0,7%
2006	209.044	1.220.885	17,1%	1,1%
2007	33.918	251.820	13,5%	0,2%
2008	97.760	723.236	13,5%	0,5%
2009	22.185	177.292	12,5%	0,1%
2010	136.420	794.397	17,2%	0,7%
2011	157.772	698.266	22,6%	0,8%
2012	162.098	694.627	23,3%	0,9%
Total general	1.513.164	18.903.143	8,0%	8,0%



Porcentaje de electores sin huellas con respecto al año de inscripción

[Handwritten signature]

[Handwritten mark]