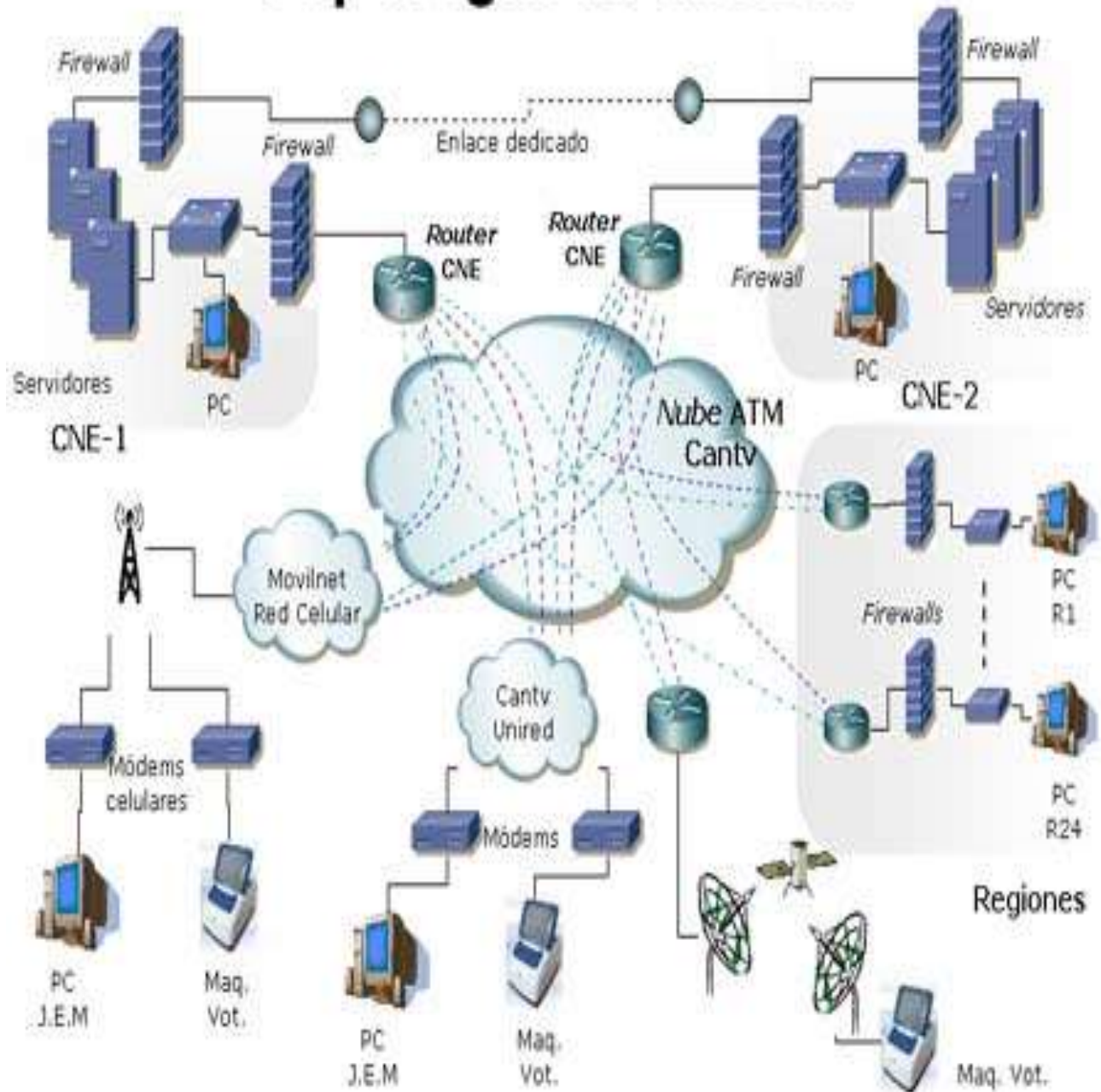
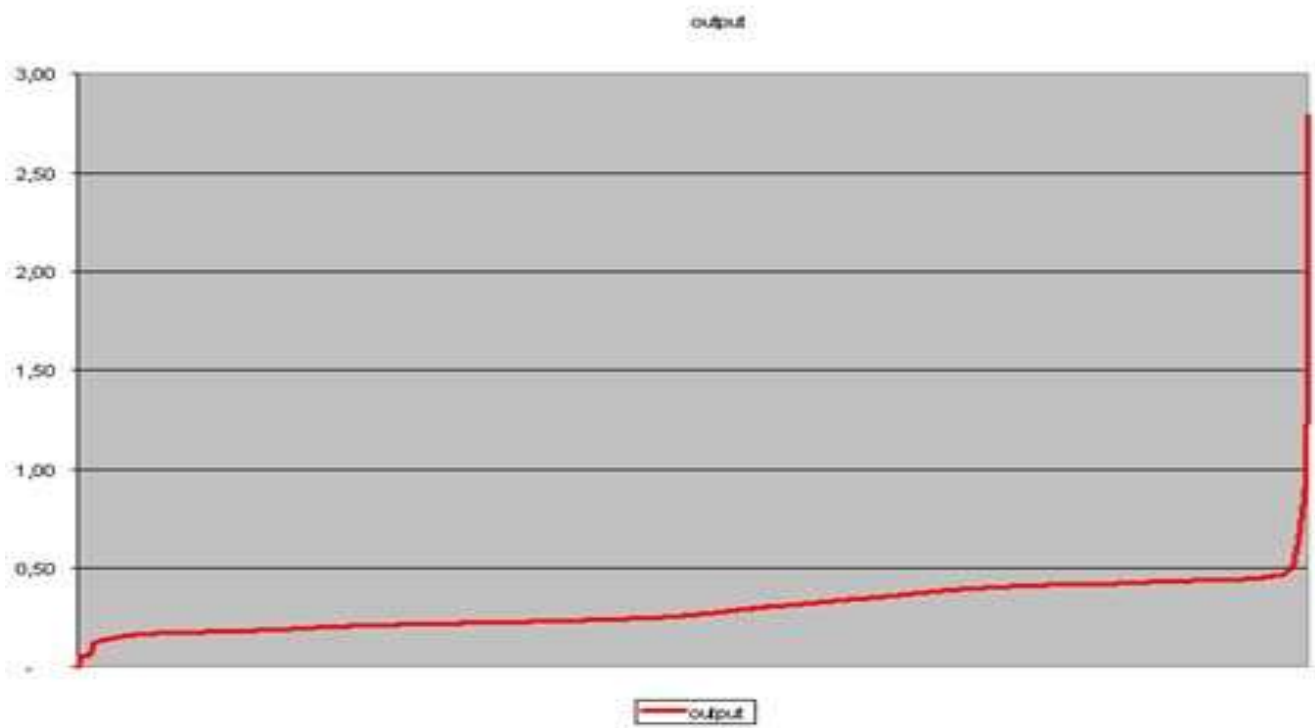


Topología de la Red

Topología de la Red

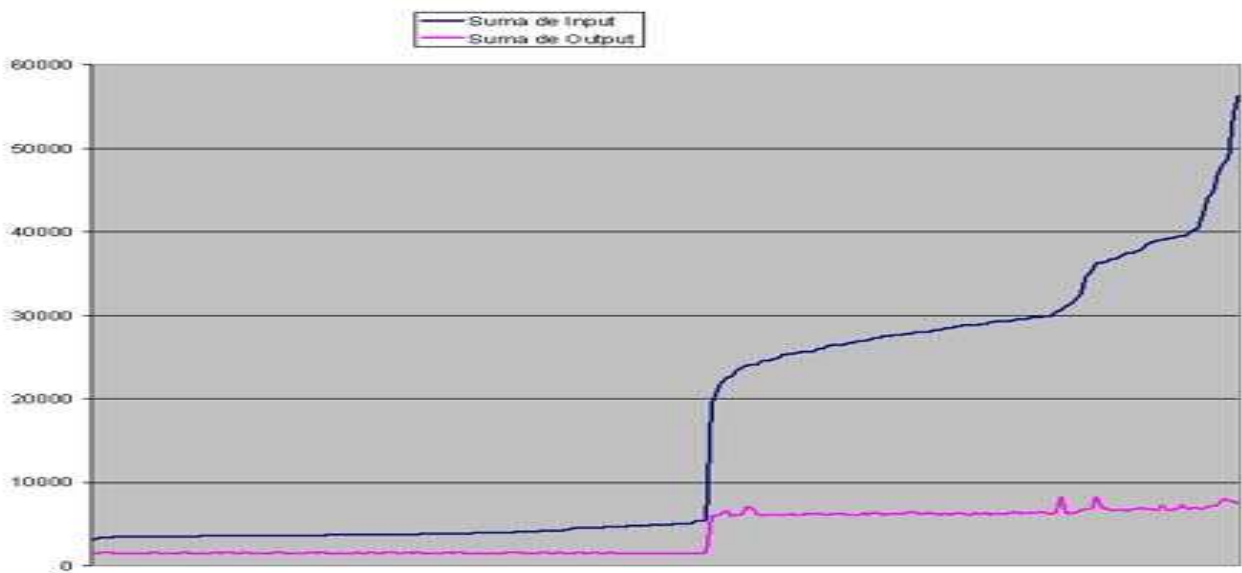


Comportamiento Esperado Tráfico unidireccional

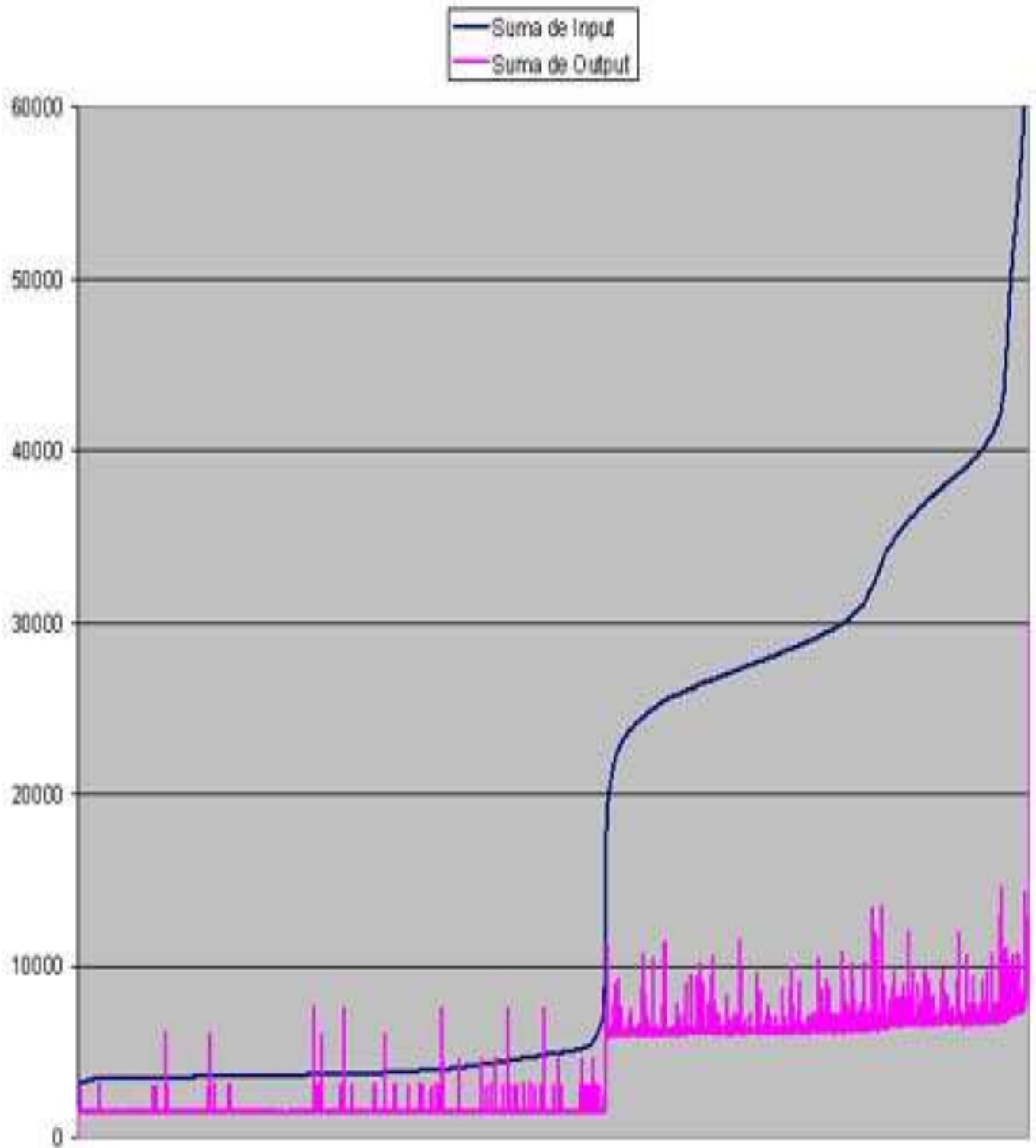


Comportamiento observado Tráfico bidireccional

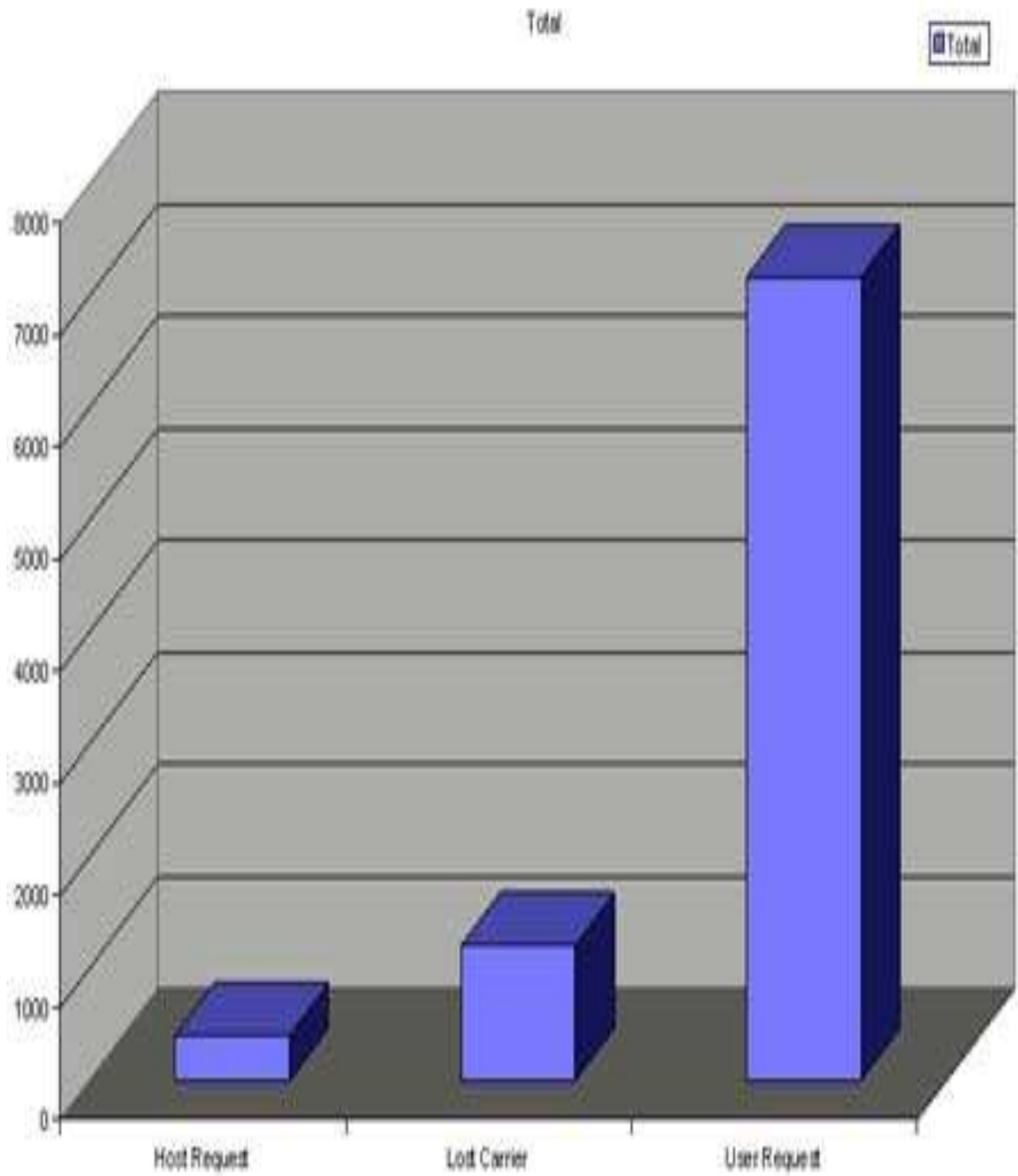
Auditadas

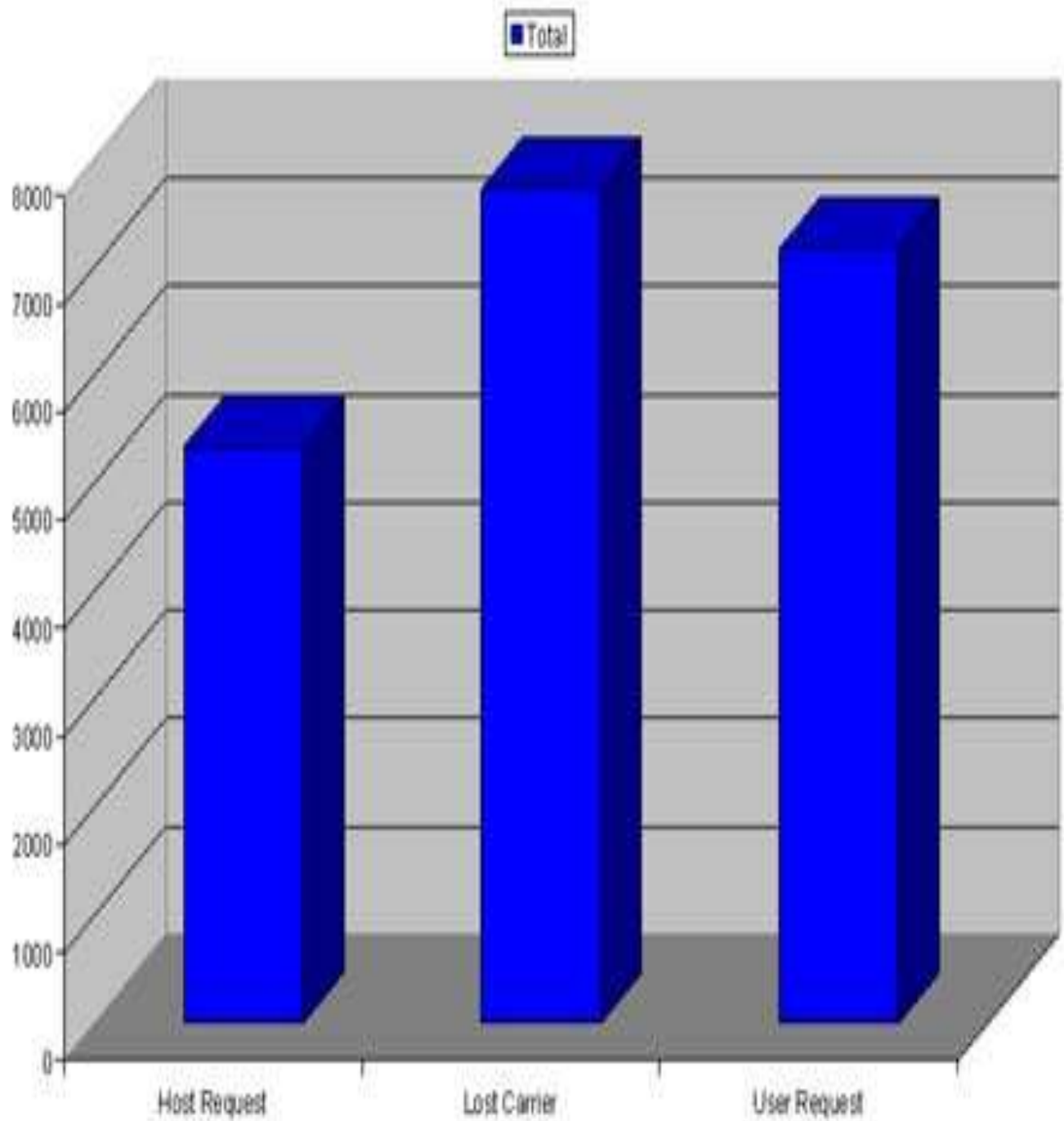


NO Auditadas

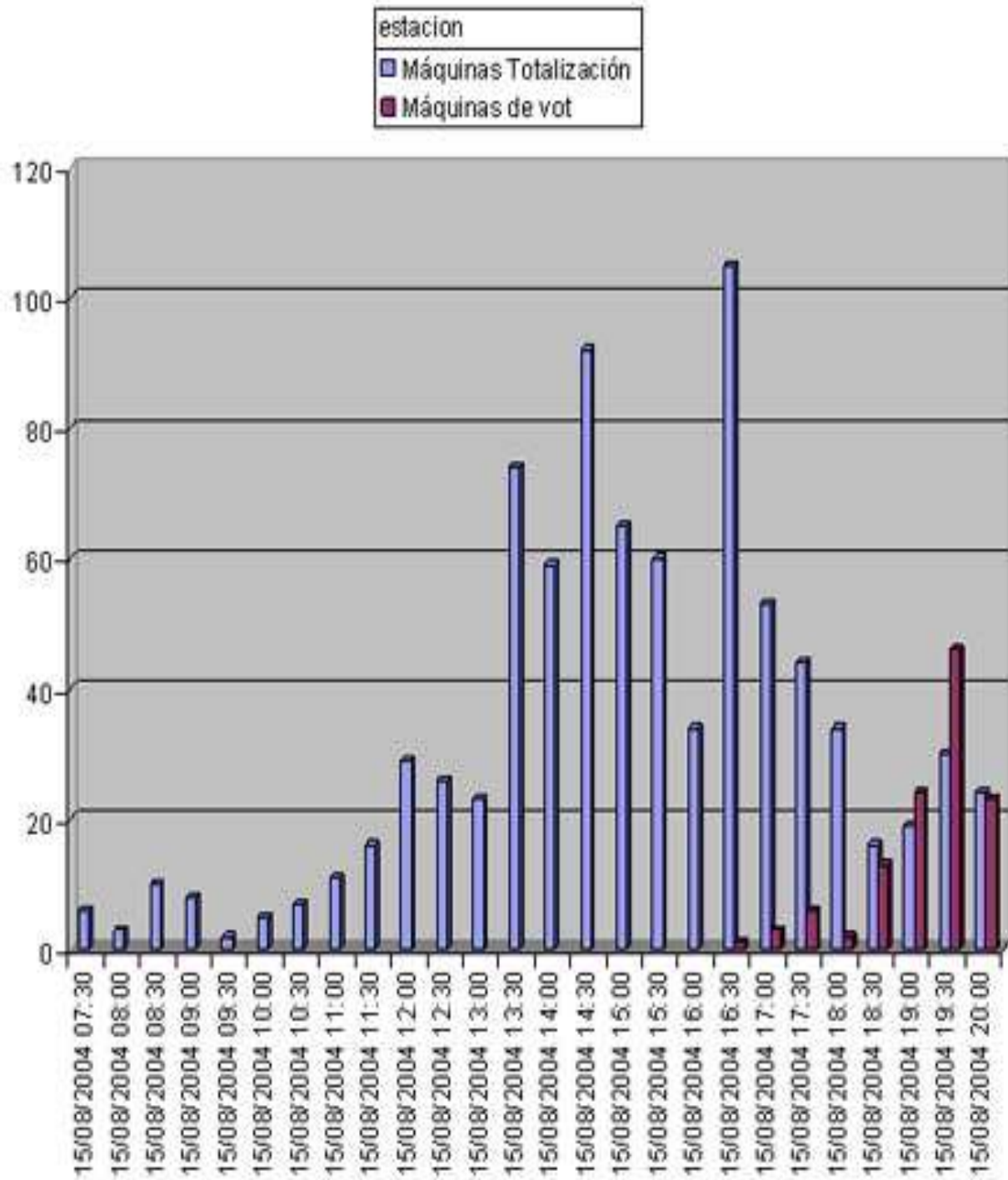


Comportamiento Esperado Método de finalización de llamada



Comportamiento observado Método de finalización de llamada

Comportamiento esperado CERO Transmisiones antes de la hora de cierre
Comportamiento observado Transmisiones iniciadas antes de 20:00 15AGO2004



**PROCEDIMIENTO DE CIERRE SEGÚN WWW.SMARTMATIC.COM
Al 18AGO2004
En cumplimiento de la Ley**

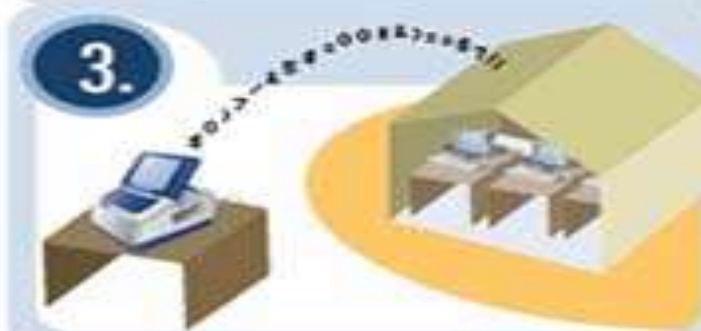
From the poll closing up to the data transmission



On the instructions of the poll officer and in front of all the poll workers, the voting process in each machine is closed.



All pertaining counting documents are printed. (7 copies)

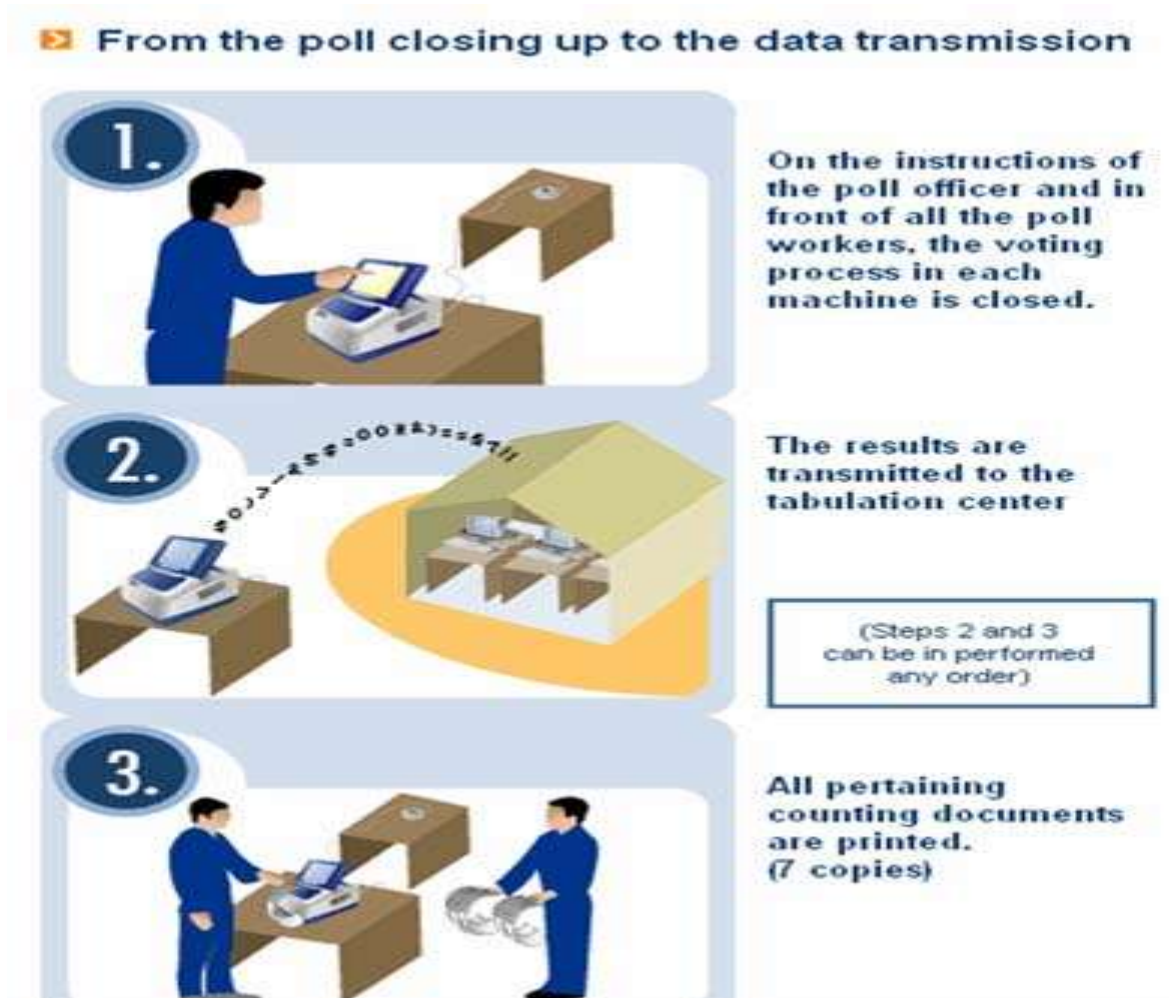


The results are transmitted to the tabulation center



A security copy of all physical votes registered is printed

**Después del 20AGO2004
En violación de la Ley**



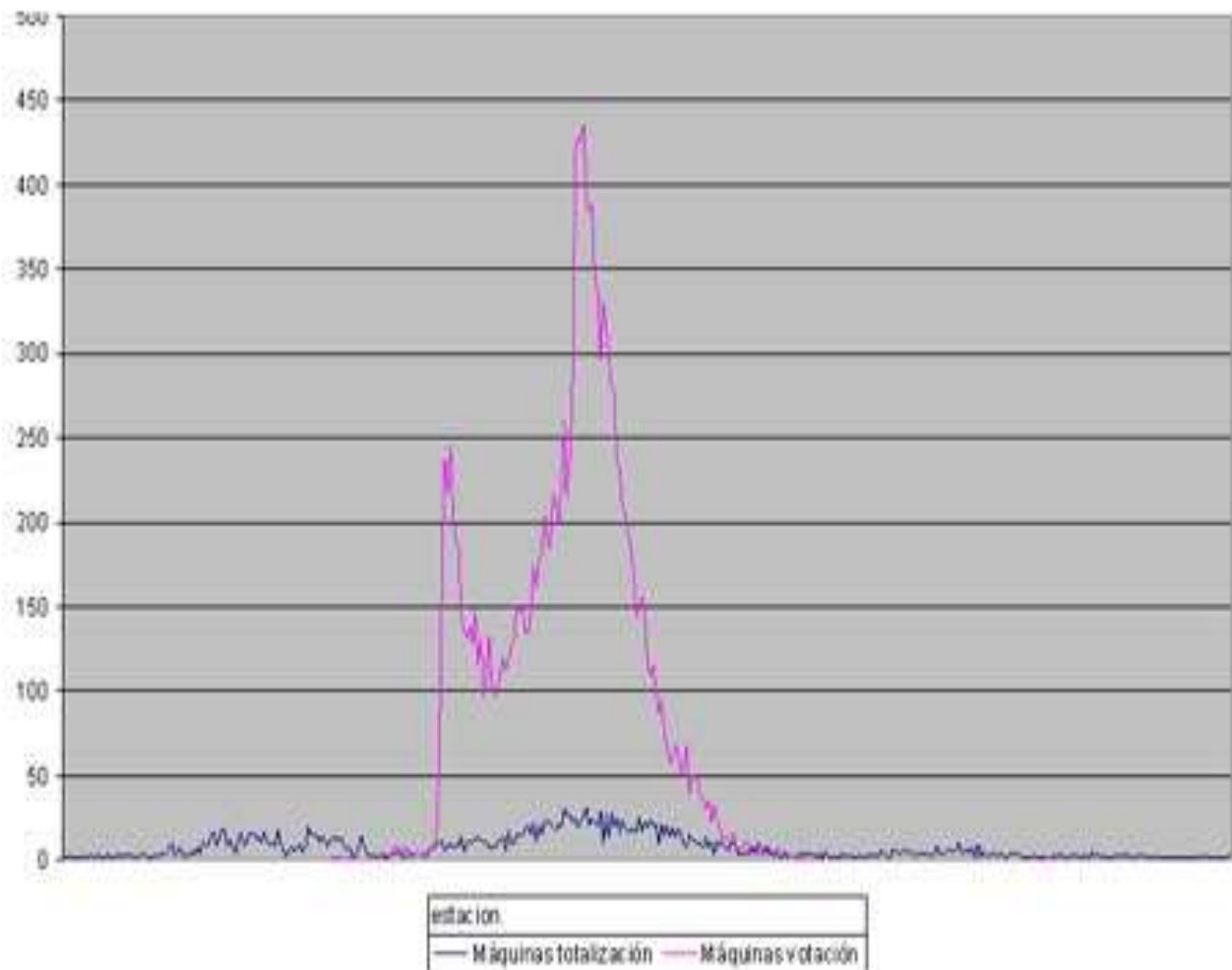
CONCLUSIONES

- El análisis del comportamiento del tráfico demuestra:
- falta de uniformidad en el sistema que resulta contradictoria en referencia a la información provista por el fabricante de las máquinas de votación.
- Al establecerse la conexión de datos antes de haberse realizado el acto de escrutinio se viola el artículo 157 de la *Ley Orgánica del Sufragio y Participación Política*

- Al existir bidireccionalidad en la transmisión de datos se presenta la posibilidad de alterar datos o programas en las máquinas de votación.
- Los centros de totalización del CNE (*Principal y Alterno*) no fueron sometidos a los mismos controles de seguridad y a la observación nacional e internacional.

***Estos hallazgos impactan profundamente los requisitos mínimos de confiabilidad de un sistema electoral y constituyen una violación de estándares y controles elementales de sistemas electorales automatizados.

**Sesiones establecidas
Originadas en red fija, medición cada 5 min.**



Sesiones establecidas Por estado, originadas en red fija, medición cada 30 min.

